

**DEPARTAMENTO DE VIGILANCIA Y MONITOREO DEL MERCADO MAYORISTA**

Semana comprendida del 12 al 18 de junio del 2011

GUATEMALA, GUATEMALA

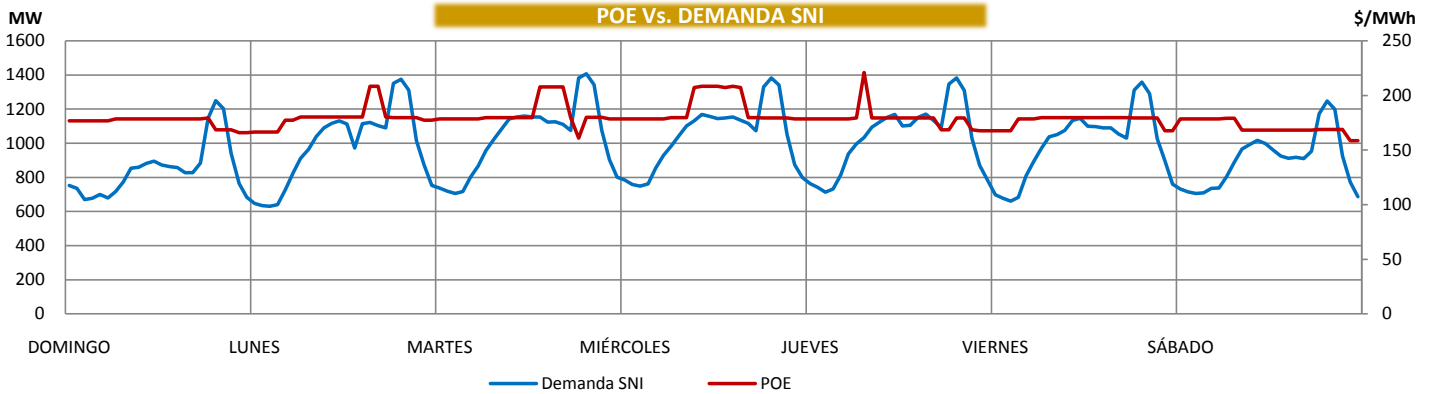
**PRECIO DE OPORTUNIDAD DE LA ENERGÍA (POE) Y DEMANDA DEL SISTEMA NACIONAL INTERCONECTADO (SNI)**

	MIN	DÍA	HORA
SPOT	158.52	sábado	23.00
DEMANDA	630.98	lunes	3.00

	MAX	DÍA	HORA
SPOT	220.93	jueves	8.00
DEMANDA	1407.92	martes	19.30

	PROM	
SPOT	178.95	▼ -24.01
DEMANDA	975.14	▼ -27.44

COEFICIENTE DE CORRELACIÓN ENTRE EL PRECIO Y LA DEMANDA **0.30**



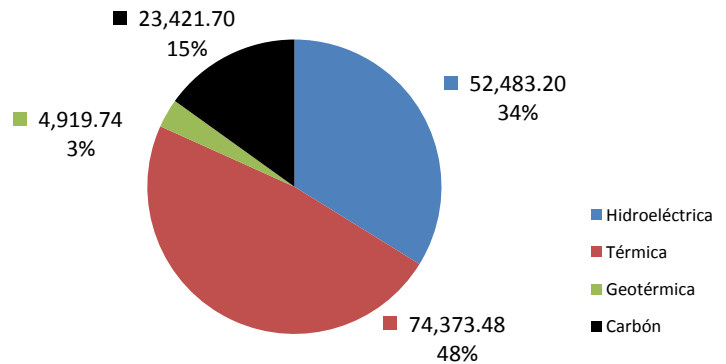
Nota:

**FACTOR DE UTILIZACIÓN**

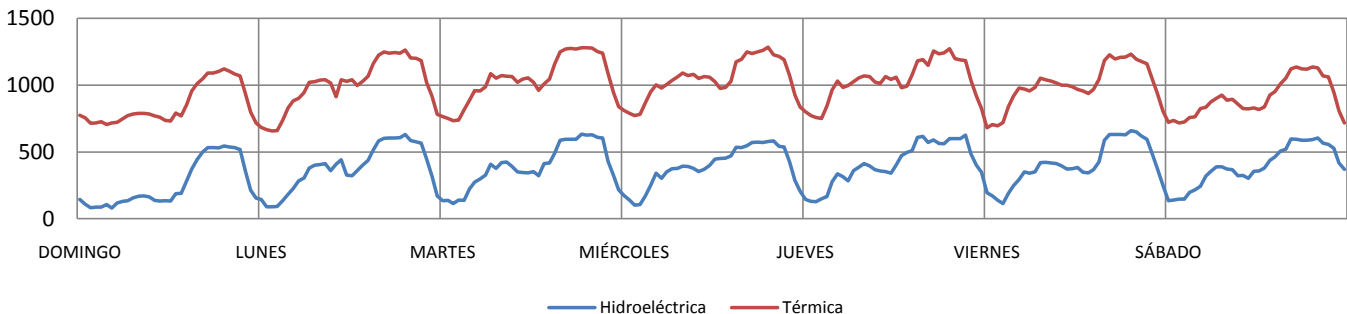
	Hidro	Geo	Termo
Min	23%	76%	36%
Max	43%	79%	47%

La Tabla de arriba representa el porcentaje de utilización respecto a la capacidad instalada para las plantas Hidroeléctricas, Geotérmicas y Térmicas del SNI.

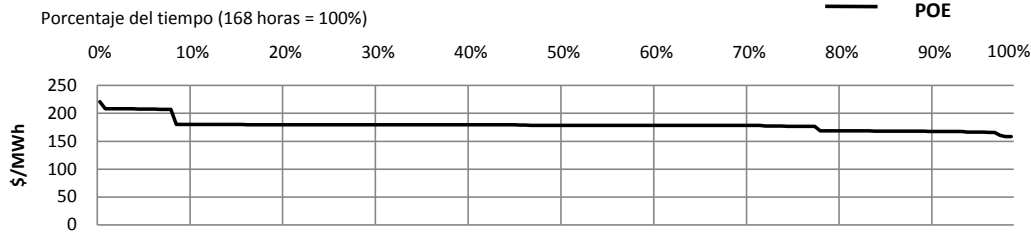
**GENERACIÓN NACIONAL (MWh)**



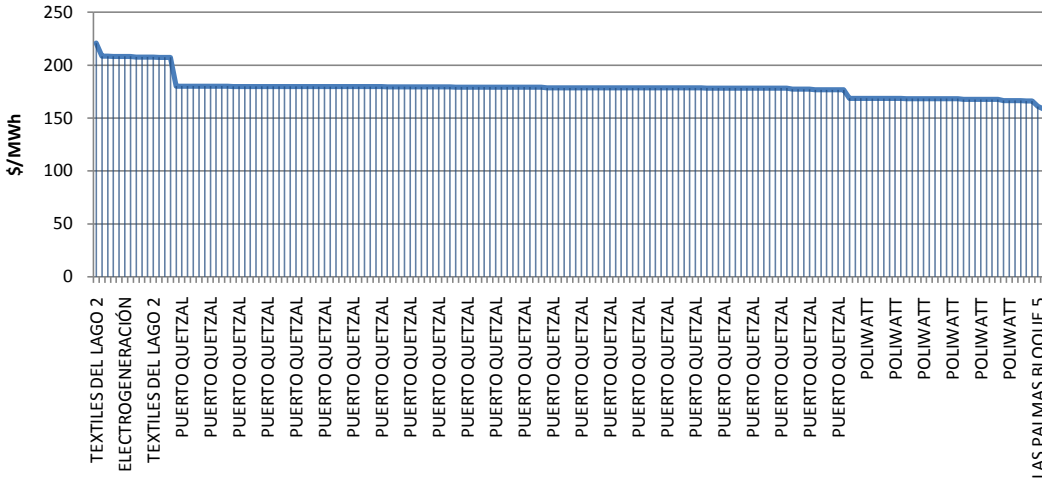
**GENERACIÓN DE POTENCIA POR FUENTE PRIMARIA (MW)**



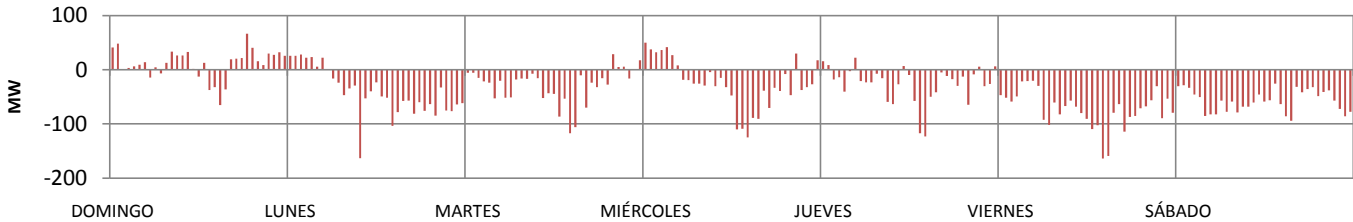
### CURVA DE DURACIÓN DEL POE



### IDENTIFICACIÓN DEL GENERADOR MARGINAL

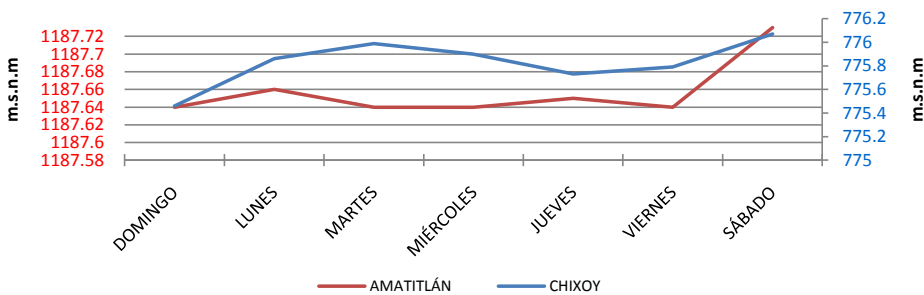


### DIFERENCIA ENTRE DEMANDA REAL Y PROGRAMADA (MW)



	%Error	Potencia (MW)	Día	Hora
DIFERENCIA MÁXIMA	-15.07%	-163.94	viernes	18.30
DIFERENCIA MÍNIMA	0.02%	0.12	domingo	3.00
MÁXIMO PROGRAMADO		1436.30	martes	19.15
MÁXIMO REAL		1407.92	martes	19.30

### COTAS CHIXOY - AMATITLÁN



### COMBUSTIBLES

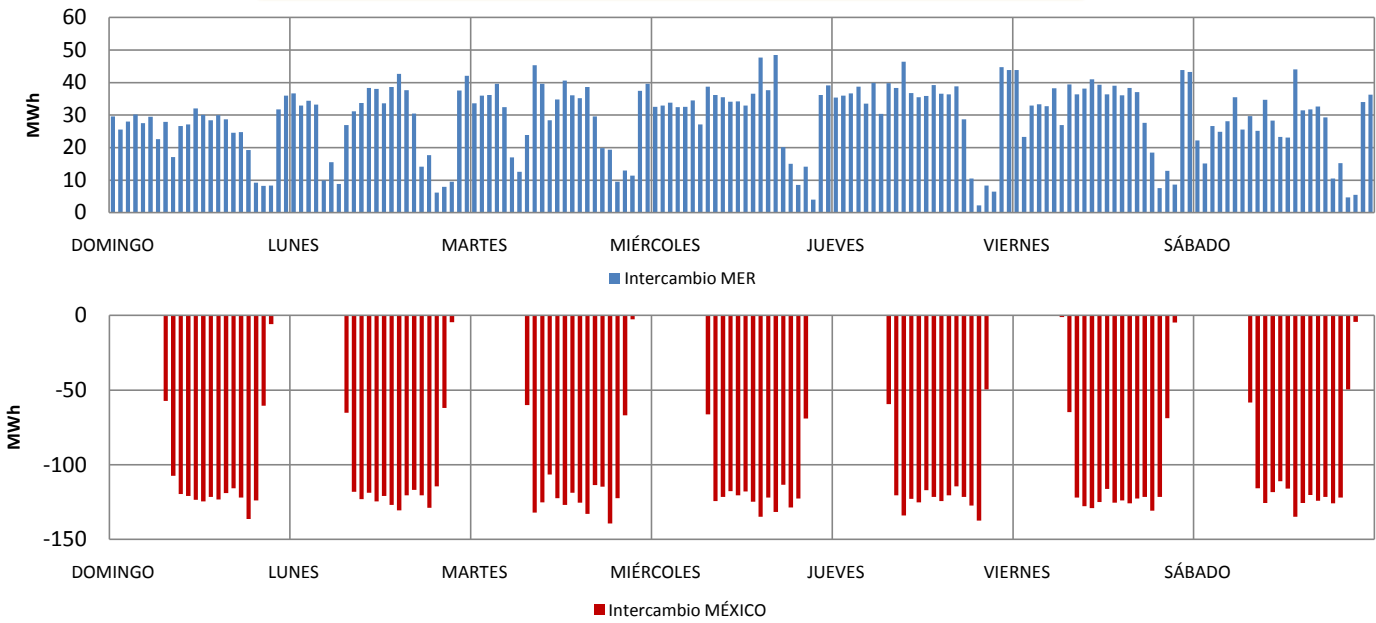
	Promedio Semanal	
US Gulf	99.98	▼ -1.72
NY Cargo	107.76	▲ 0.28
WTI	97.14	▼ -3.05

	Cota Actual	
CHIXOY	776.07	▲ 0.61
AMATITLÁN	1187.73	▲ 0.09

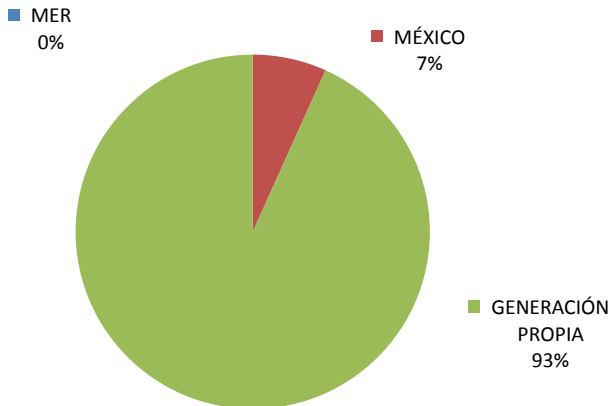
Cota de rebalse de Chixoy: 803 m.s.n.m.  
 Nota: m.s.n.m metros sobre el nivel del mar  
 Cota = Nivel del embalse

### EXPORTACIÓN E IMPORTACIÓN DE ENERGÍA (MWh)

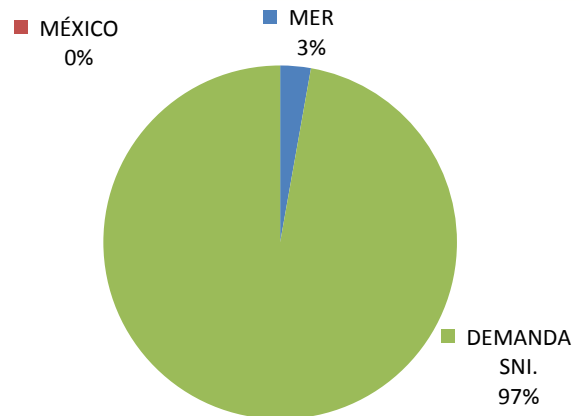


	Neto	Máximo	Día	Hora	Mínimo	Día	Hora
INTERCAMBIO MER (MWh)	4,887.18	48.49	miércoles	17	2.27	jueves	20
INTERCAMBIO MÉXICO (MWh)	-11,202.00	-139.26	martes	19	0	lunes	1

### GENERACIÓN PROPIA E IMPORTACIONES



### DEMANDA SNI Y EXPORTACIONES



RESUMEN	Precio Spot	Demanda SNI Registrada	Demanda Programada	Intercambio MER	Intercambio México
MAX	220.93 \$/MWh	1,407.92 MW	1,436.30 MW	48.49 MWh	( 139.26)MWh
MIN	158.52 \$/MWh	630.98 MW	603.00 MW	2.27 MWh	0.00 MWh
PROM	178.95 \$/MWh	975.14 MW	1,077.29 MW	4,887.18 MWh *	( 11,202.00) MWh *

Simbología: ▲ al alza ▼ a la baja ▲ al alza (demanda y cotas) ▼ a la baja (demanda y cotas)

\* Intercambio Neto

Nota: Para obtener el historial del Monitoreo del Mercado lo pueden encontrar en el siguiente enlace:

<http://www.cnee.gob.gt/xhtml/informacion/monitoreo-mercado.html>

Fuente: Programaciones de Despacho Diario y Posdespachos enviados por el Administrador del Mercado Mayorista (AMM).